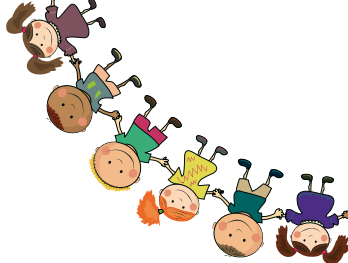


Ich helfe mit...



SEPA Lastschriftmandat

Den Jahresbeitrag von 12,50 Euro bitte ich von folgender Bankverbindung mittels SEPA-Lastschrift bis auf Widerruf und bei Fälligkeit abbuchen zu lassen. Zugleich weise ich mein Kreditinstitut an, die vom Förderverein auf mein Konto gezogenen Lastschriften einzulösen.

Gläubiger-Identifikationsnummer: DE22ZZZ00000336842

Hinweis: Ich kann innerhalb von acht Wochen, beginnend mit dem Belastungsdatum, die Erstattung des belasteten Betrages verlangen. Es gelten dabei die mit meinem Kreditinstitut vereinbarten Bedingungen.

Kontoinhaber
IBAN
BIC
Ort / Datum / Unterschrift des Kontoinhabers

Neben dem Vereinsbeitrag kann jährlich einmalig eine Spende in Höhe von _____ Euro von o. g. Konto abgebucht werden. Spendenquittung erbeten.

Ort / Datum / Unterschrift des Kontoinhabers

Spenden

- Ich verzichte auf eine Mitgliedschaft, unterstütze jedoch den Förderverein für das Jahr 20____ / die Jahre 20____ und 20____ mit je _____ Euro und nehme nicht an der Mitgliederversammlung teil.*
- Spendenquittung erbeten.

* Bitte teilen Sie uns Ihre Kontaktdaten mit.

So erreichen Sie uns

**Förderverein der katholischen
Kindertagesstätte Clara Fey Stolberg e. V.**
Birkengangstraße 13
52222 Stolberg
Telefon: 02402/29117
E-Mail: info@foerderverein-clara-fey.de

Unseren Vorstand erreichen Sie direkt über:
E-Mail: vorstand@foerderverein-clara-fey.de

Spendenkonto:
Sparkasse Aachen
Konto-Nr.: 1070971724
BLZ: 390 500 00

IBAN: DE13 3905 0000 1070 9717 24
BIC: AACSD33

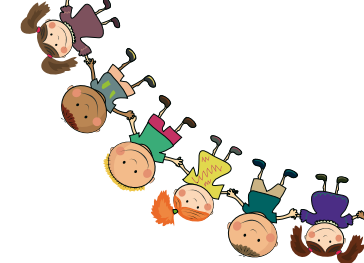
WIR FÖRDERN DAS.

Machen Sie mit!



Fördern und unterstützen auch Sie die Bildungs- und Erziehungsarbeit unserer Kindertagesstätte Clara Fey.

www.foerderverein-clara-fey.de



Unser Ziel ist ...

... die Lücke zwischen sinkenden oder gar fehlenden finanziellen Mitteln und den Kosten für besondere Wünsche, wie z. B. Spielzeug, Geräte, Sprach-, Musikangebote oder Ausflüge zu schließen.

Daher suchen wir permanent weitere engagierte Eltern, Verwandte und Freunde, die uns mit ihrem Mitgliedsbeitrag von nur 12,50 Euro im Jahr finanziell (und wenn Sie mögen auch gerne tatkräftig bei unseren Veranstaltungen, Aktionen und Projekten) unterstützen.

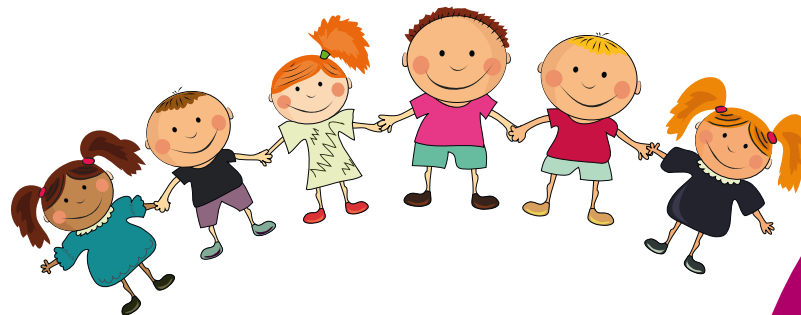
sowie

Unternehmen und Sponsoren, die sich mit materiellen und finanziellen Beiträgen bzw. Spenden für uns – **und damit für unsere Kinder** – einsetzen.

**Unterstützen Sie unseren
gemeinnützigen Förderverein!**

Machen Sie mit!

Aktuelle Informationen zu Terminen und Projekten finden Sie auf unserer Internetseite **www.foerderverein-clara-fey.de** oder auf unserer Facebook-Präsenz.



Die wahre Lebenskunst besteht darin im Alltäglichen das Wunderbare zusehen.

Der Förderverein der Kindertagesstätte Clara Fey

Der Förderverein besteht seit 2011 und wurde von einigen Eltern und den Erzieherinnen der Kindertagesstätte Clara Fey in Stolberg ins Leben gerufen. Die Aufgabe des Fördervereins besteht darin, die Kindertagesstätte in finanzieller und ideeller Hinsicht zu unterstützen.

Wir sind als gemeinnützig anerkannt und seit dem 16.11.2011 im Vereinsregister eingetragen.

Die katholische Kindertagesstätte Clara Fey ist ein Ort, an dem Gemeinschaft gelebt wird und erfahrbar ist. Unsere Kinder sollen Bedürfnisse, Interessen, Fähigkeiten und Fertigkeiten selbstbewusst leben. Kreativität, Phantasie, Körpererfahrung und Erweiterung der emotionalen Kompetenz werden gefördert und gestärkt.

Ich helfe mit ...

Beitrittserklärung

Ich beantrage unter Anerkennung der Vereinssatzung die Aufnahme in den Förderverein der katholischen Kindertagesstätte Clara Fey Stolberg e. V..

Name
Vorname
Straße
PLZ, Ort
E-Mail
Ort, Datum, Unterschrift

Bitte schicken Sie diese Beitrittserklärung per Post an den Förderverein oder benutzen Sie den Briefkasten der Kindertagesstätte Clara Fey. Die Anschrift befindet sich auf der Rückseite dieses Flyers. →

Hinweise des Fördervereins der katholischen Kindertagesstätte Clara Fey Stolberg e. V.

- Mit der Speicherung, Übermittlung und Verarbeitung meiner Daten durch den Verein bin ich einverstanden.
- Als Nachweis für steuerliche Zwecke verwenden Sie bitte die SEPA-Lastschrift bzw. den Kontoauszug.
- Die Satzung des Fördervereins liegt in der KiTa aus.
- Bitte teilen Sie uns Änderungen der Adresse, Kontoführung o. ä. schnellstmöglich mit, damit wir Kosten vermeiden können.



www.foerderverein-clara-fey.de